

Интегрированный урок математики и информатики

5 класс

19.01.2018

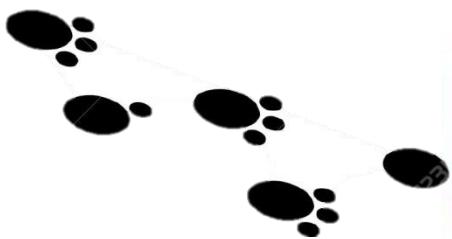
5 5 5 5 5



5



«Путешествие по родному краю»



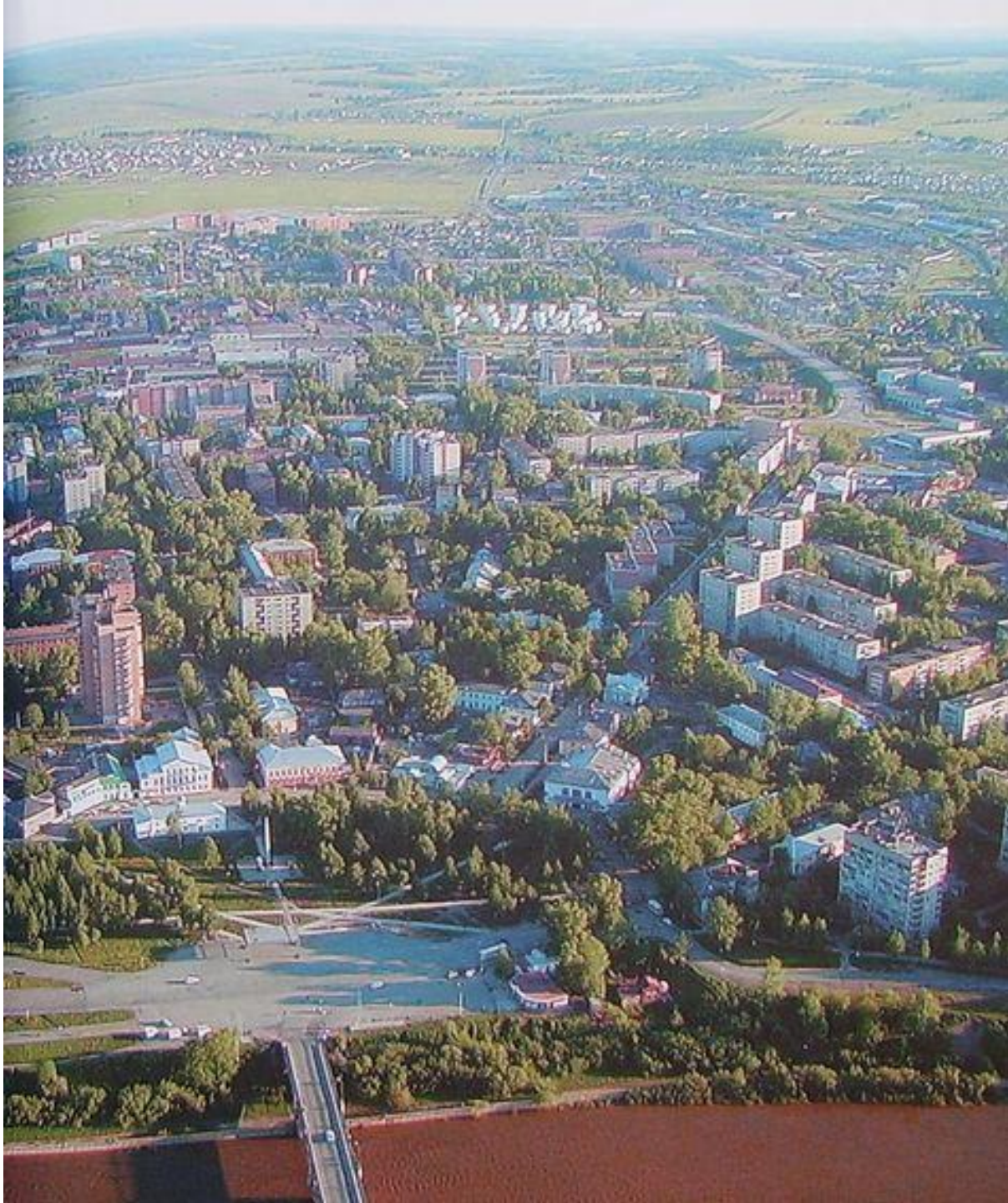
1



2



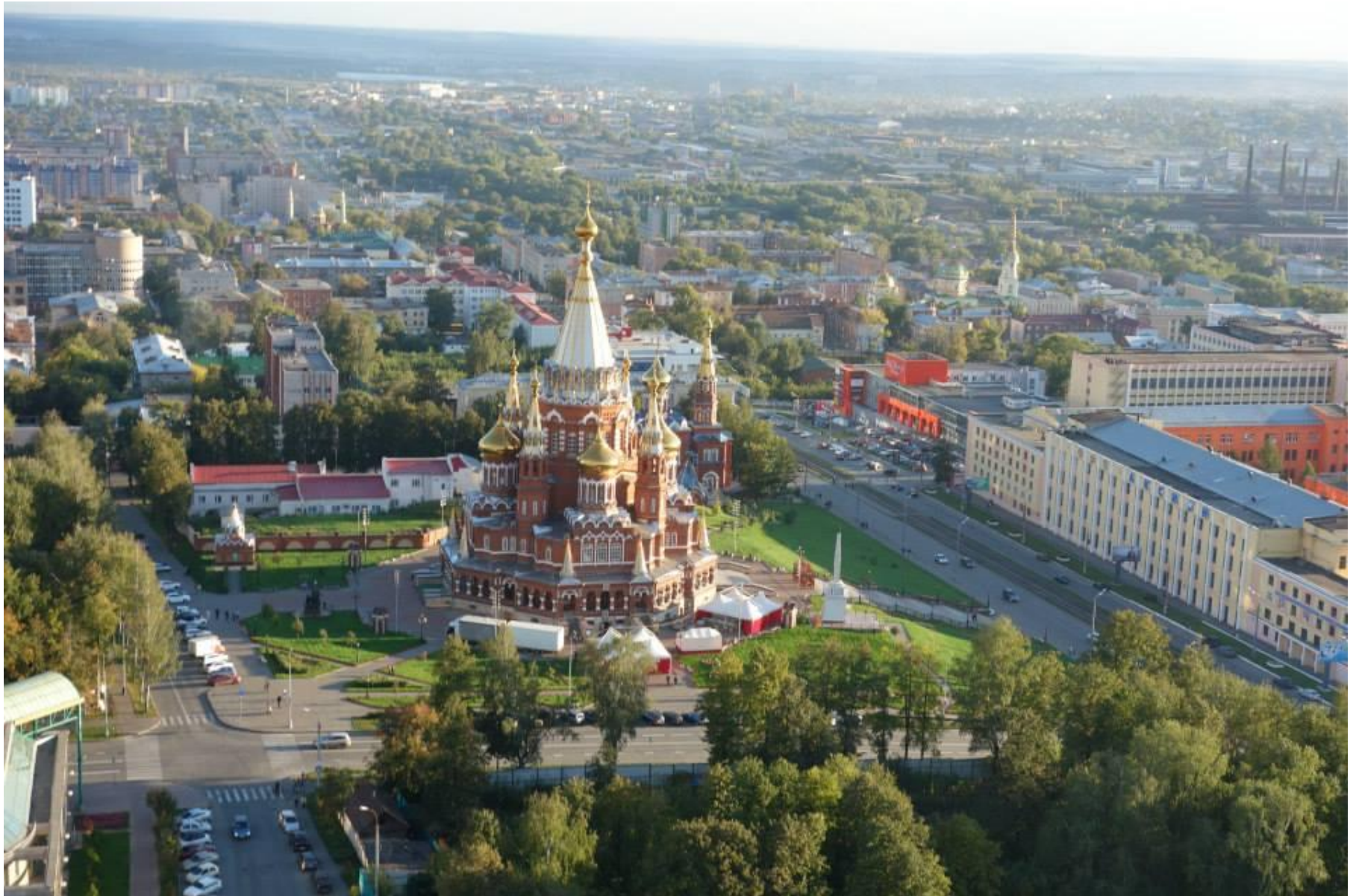
Глазов

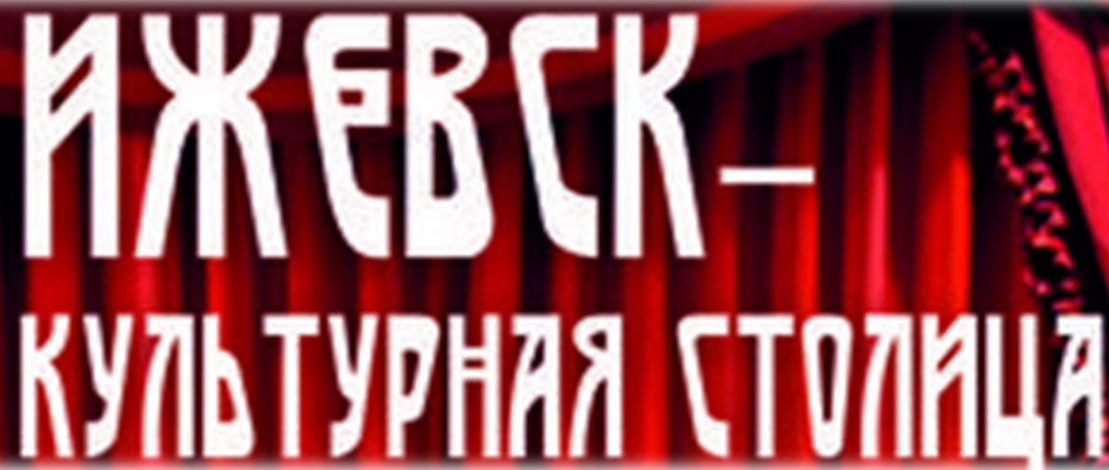


Сравните и расположите в порядке возрастания обыкновенные дроби и получите название реки

$\frac{34}{97}$	$\frac{12}{97}$	$\frac{79}{97}$	$\frac{61}{97}$	$\frac{26}{97}$
п	ч	а	ц	е

Ижевск





ИЖЕВСК – КУЛЬТУРНАЯ СТОЛИЦА

- 6 театров
- 34 библиотеки
- 50 музеев

Расставьте дроби в порядке возрастания и прочитайте название танковой колонны, построенной на средства жителей села республики и отправленной в 1942 году на фронт

Н($\frac{13}{20}$), Л($\frac{4}{20}$), О($\frac{8}{20}$), К($\frac{1}{20}$), З($\frac{11}{20}$), Х($\frac{5}{20}$), О($\frac{2}{20}$), И($\frac{18}{20}$), К($\frac{20}{20}$)

Кама



Рыбы белуга и стерлядь занесены в Красную книгу Удмуртии. Длина стерляди 50 см, а длина белуги в 12 раз больше.

Какова длина белуги? Запишите длину рыб в виде обыкновенных дробей



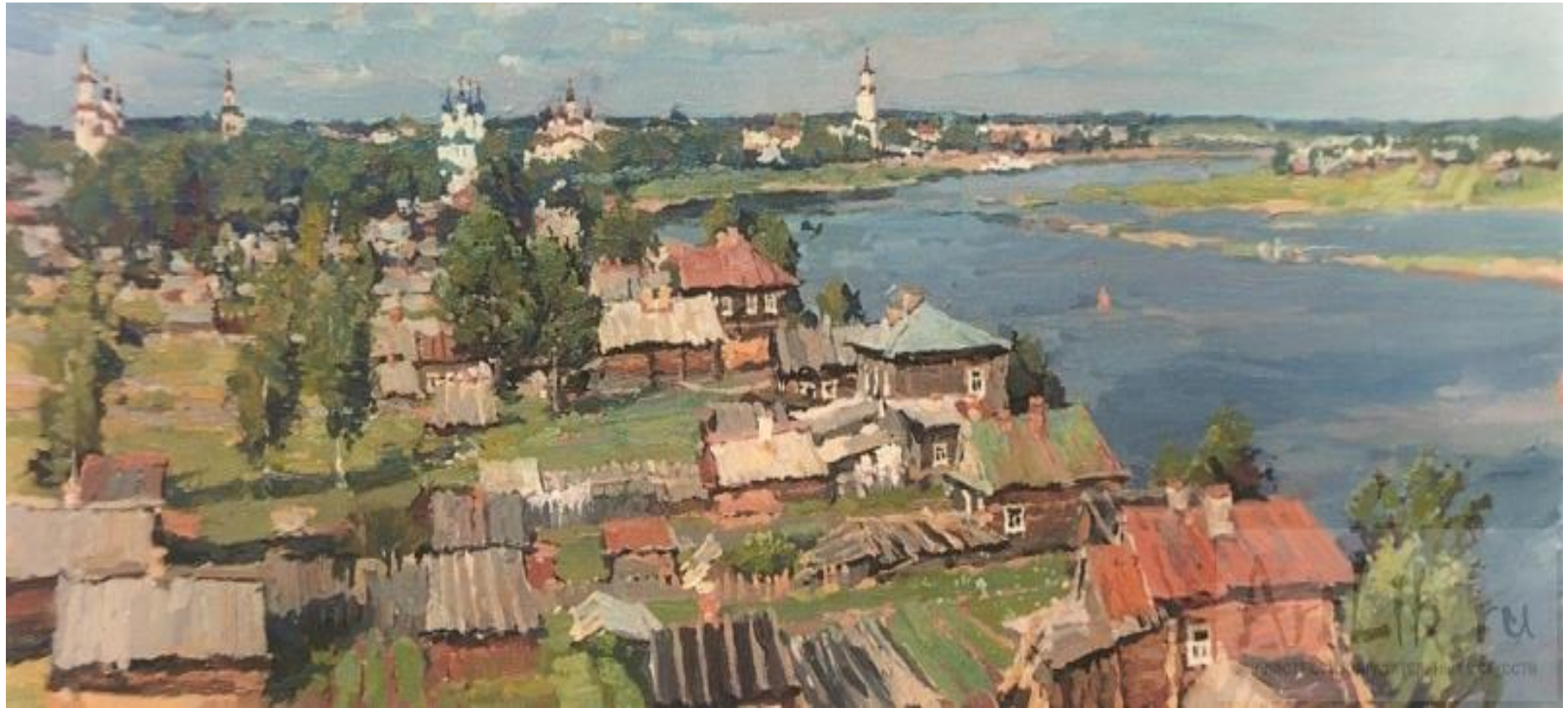
игра
«Найди своё место»



Сарапул



Село Вознесенское





КРАСНОЕ КРИКАМЬЕ

Газета выходит с 13 августа 1919 года

РИКАМЬЕ

ГАЗЕТА ГОРОДА САРАПУЛА И САРАПУЛЬСКОГО РАЙОНА



КРАСНОЕ КРИКАМЬЕ

№ 25 (21 074)

Новая «Рыжая девочка»

ГАЗЕТА ГОРОДА САРАПУЛА И САРАПУЛЬСКОГО РАЙОНА

ИДЕЙНЫЕ ВЕСТИ

Земля убитым

Уже в начале 40-х годов в Саруле и районе в годы Великой Отечественной войны похоронены солдаты и офицеры Советской Армии, не успевшие покинуть родину. В настоящее время в Саруле и районе ведется работа по выявлению захоронений и перезахоронению останков солдат и офицеров. Работы ведутся в тесном сотрудничестве с органами военного управления. В настоящее время в Саруле и районе выявлено и перезахоронено около 150 захоронений. В настоящее время в Саруле и районе ведется работа по выявлению захоронений и перезахоронению останков солдат и офицеров. Работы ведутся в тесном сотрудничестве с органами военного управления. В настоящее время в Саруле и районе выявлено и перезахоронено около 150 захоронений.



ВЕРИТЬ ДАТЬ С ДАВНОСТИ

В Саруле и районе ведется работа по выявлению захоронений и перезахоронению останков солдат и офицеров. Работы ведутся в тесном сотрудничестве с органами военного управления. В настоящее время в Саруле и районе выявлено и перезахоронено около 150 захоронений.

9-15 марта

Государственный ансамбль
Узбекская танцевальная
ТАНОК

Историческая опера
ИВАНОВА

Вместе быстрее!
Личные кредиты пенсионерам
Саруле, ул. Авиат, д. 46, тел. 4-0-58.

КРИКАМЬЕ

Въ субботу авторовъ.
Прислали въ редакцію
этотъ докладъ бытъ. Валю-
жетъ, разборъ, на ок-
тябрьской сессии, и обяза-
тельно доложить автору и съ-
слушать его. Времени
не хватает на работу, руко-
писи подаются сгоранием и по-
хищениемъ. Объяснение не да-
ютъ на страницахъ рукописей.
Можно ли такъ писать ре-
зюме?

Новогоднія поминания

Уступая умышленно просьбѣ автор-
овъ поминать авторовъ, мы по-
желаемъ на Новомъ Годѣ:

Городской управл. Падку въ ви-
ду новель выборовъ, на предметъ
важного роза ориентаций.
Гласности тор. Думъ. По грамо-
фической пластинкѣ: «Что ты слышишь
музыкаль?»

Электро-театръ

Миниатюръ

1 и 2 Января

Открытие
Сегодня, 1 января,
въ новомъ поминании

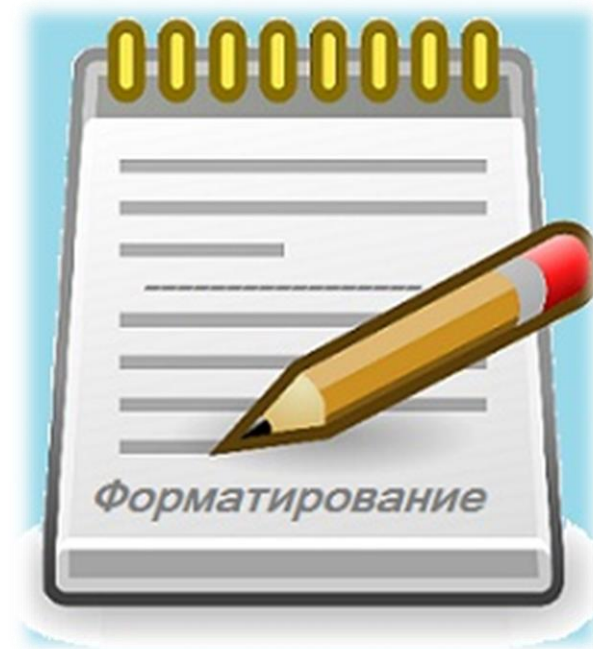
СТРАСТЬ РО

Сильная драма въ 3-хъ
Актахъ

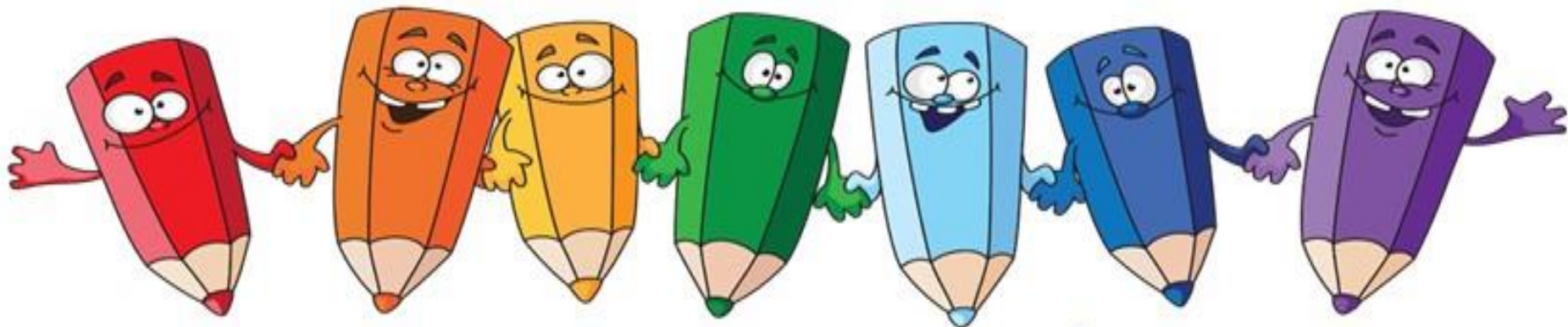
Квартира съ инт.
Анонсъ: «С

Гипотеза таинственности

Практическая работа «Форматирование текста»







Домашнее задание

- Математика: §26, № 1039, 1045, 1041 а)
- Информатика: повторить § 8

Подведение итогов урока

